

# O pequeno negócio na paraíba

## Perfil do empreendedor no estado 2022

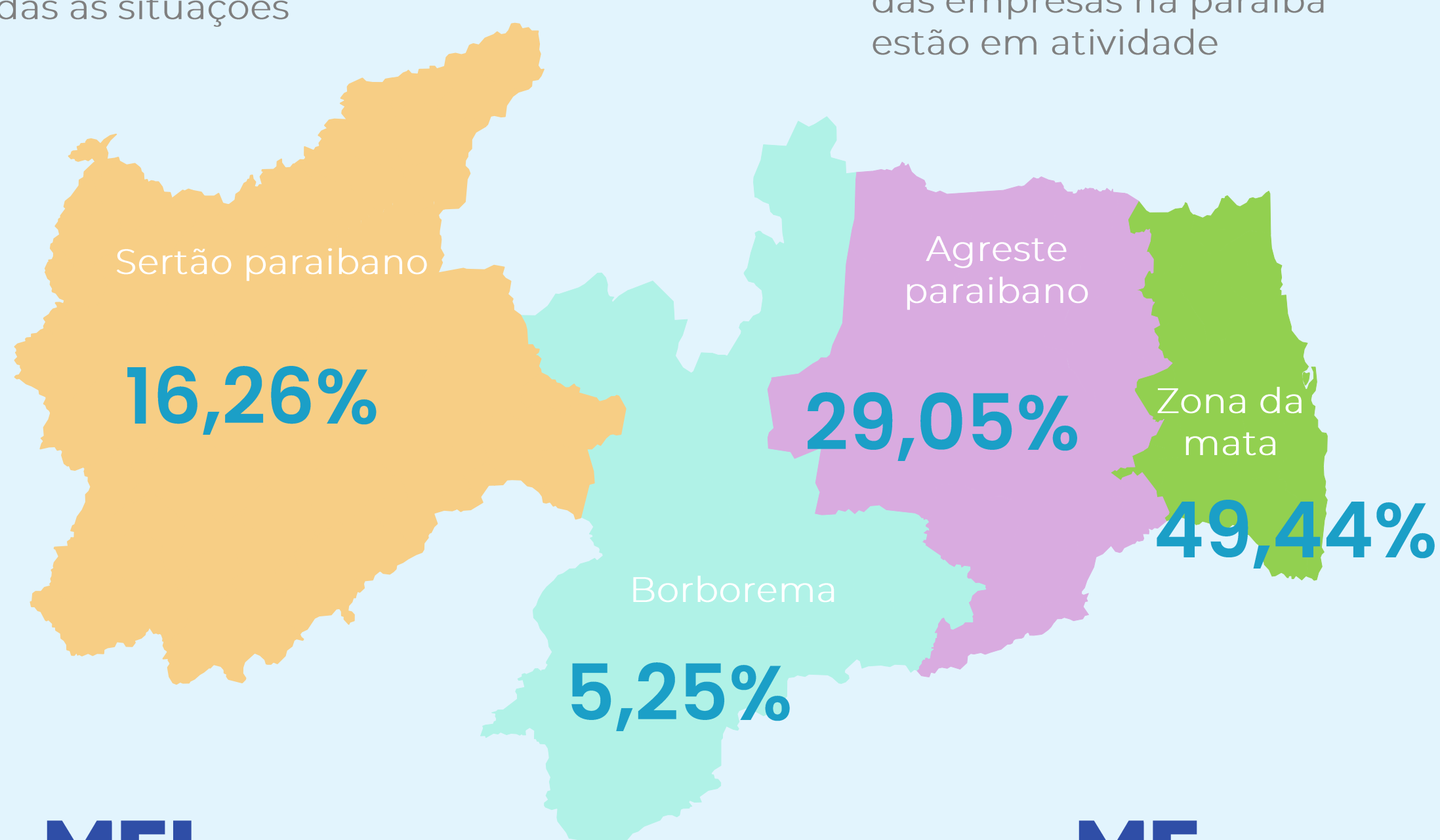
### Total de pequenos negócios

# 252.248

Todas as situações

# 92,5%

das empresas na paraíba estão em atividade



# MEI

# 160.571

em atividade

# EPP

# 8.149

em atividade

# ME

# 64.584

em atividade

### 8.149 Empresas inativas

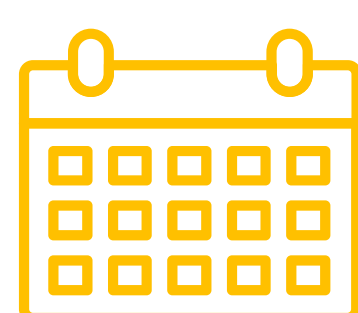
**66%** das empresas inativas está com as atividades paralisadas temporariamente por conta do COVID ou outros motivos

**9%** das empresas estão inativas porque ainda não iniciaram a atividade

**25%** das empresas inativas encerrou as atividades em definitivo

**48%** das empresas que encerram atividade foi porque o negócio não dava dinheiro

### Taxa de maturidade do estado



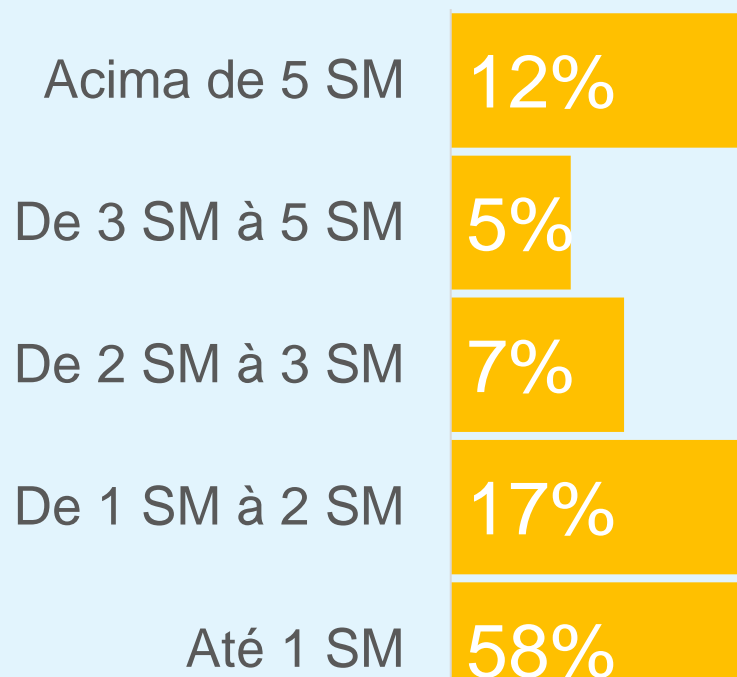
# 53,12%

de empresas estabelecidas (com 3,5 anos ou mais de funcionamento)

### Renda individual média dos empreendedores

# 75%

dos empreendedores do estado têm renda média de até 2 salários mínimos



### Futuros empreendimentos

# 71%



dos empreendedores tem a intensão de reiniciar ou iniciar suas atividade, no futuro próximo

### Local da empresa

# 79%



das empresas têm um ponto comercial

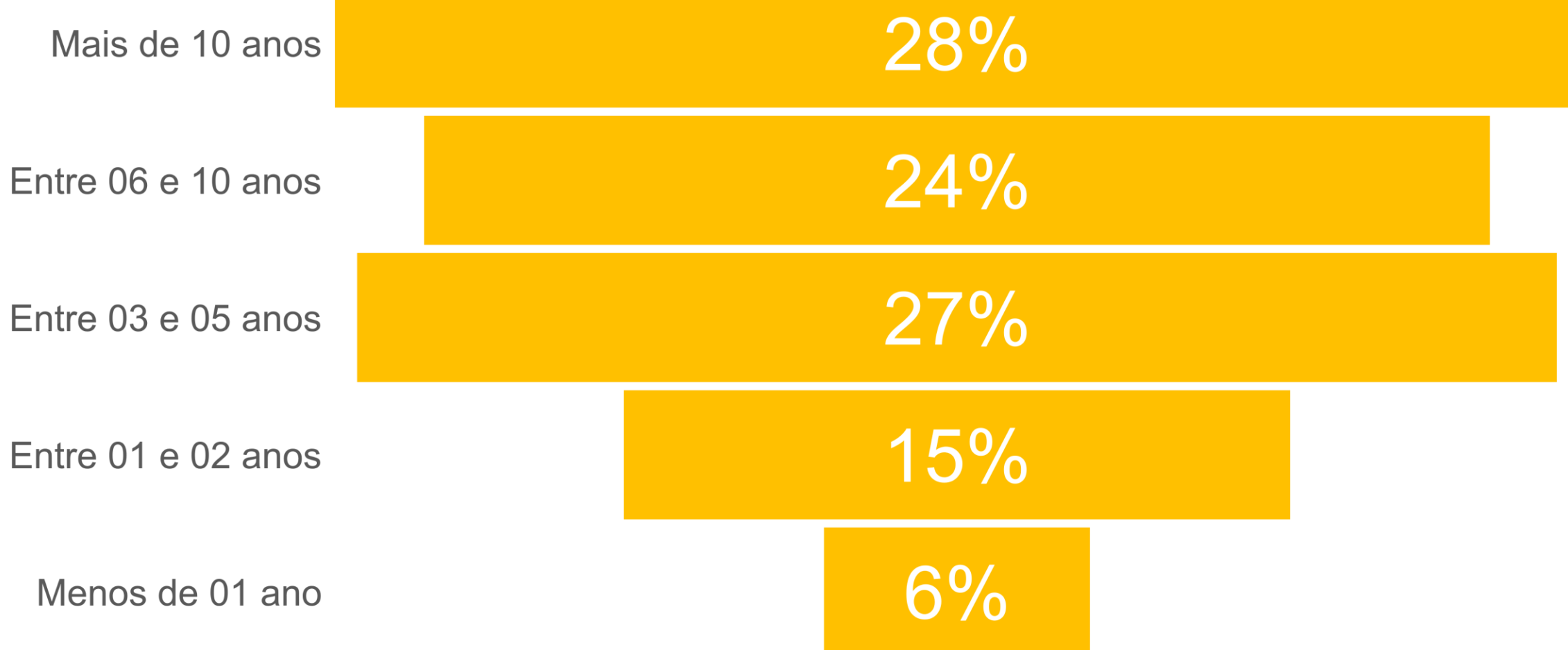
### Informalidade

# 52%



das empresas operaram até 5 anos sem CNPJ

### Idade da empresa



### Motivos que levaram os empresários a abrirem um negócio



# 20%



# 10%



# 28%



# 28%



# 32%

Vontade de abrir um negócio

Desemprego

Aumentar a renda

Oportunidade de mercado

Conhecimento / experiência na área

### Quem são os empreendedores?

# 80,2%

trabalham na informalidade (sem CNPJ)

# 90,9%

trabalham por conta própria

# 45,7%

eram empregados com carteira antes de empreender

# 9,1%

São empregadores

### Sexo

# 65,8%

Homens

# 34,2%

Mulheres

### Raça

# 56,6%

pardos

# 33,5%

brancos

# 8,9%

pretos

### Idade

# 52%

Tem idade entre 30 e 49 anos

### Escolaridade

# 35,4%

Fundamental incompleto

# 28,5%

Ensino médio